

கைபேசியில் தென்னை பயிர் வல்லுநர் அமைப்புக்கான  
பயனர் கையேடு



பதிப்பு 1.0

உருவாக்கம்

இ-விரிவாக்க மையம்,  
தமிழ்நாடு வேளாண்மை பல்கலைக்கழகம், கோயம்புத்தூர்  
மற்றும்  
உயர் கணினி மேம்பாட்டு மையம் (C-DAC), ஹைதராபாத்

**உள்ளடக்கம்**

1. செயலி நிறுவுதல் .....	3
2. செயலி தொடக்கம்.....	4
3. பயிர் ஆலோசகர்.....	5
4. பயிர் மருத்துவர் .....	7
5. தகவலகம் .....	11
6. செயலி நிறைவு.....	12

## 1. கைபேசியில் தென்னை பயிர் வல்லுநர் அமைப்புக்கான செயலி நிறுவுதல்

a) தென்னை வல்லுநர் அமைப்பினை அண்ட்ராய்டு கைபேசியில் நிறுவ கீழ்க்கண்ட இணைப்பை கிளிக் செய்யவும்

[https://play.google.com/store/apps/details?id=com.cdac.tnau\\_coconut\\_eng&hl=en](https://play.google.com/store/apps/details?id=com.cdac.tnau_coconut_eng&hl=en)

(அல்லது)

Google Play Store இல் “coconut expert system tamil” தென்னை வல்லுநர் அமைப்பு) என டைப் செய்து, அதில் காட்டப்படும் பட்டியலில் இருந்து “coconut expert system tamil ” தேர்வு செய்யவும்.

b) தென்னை வல்லுநர் அமைப்பை நிறுவ "நிறுவுதல்" பட்டனை கிளிக் செய்யவும்.

கைபேசி செயலியிலுள்ள வலையமைப்பின் வேகத்தை பொறுத்து சிறிது நேரம் காத்திருங்கள்.

## 2. செயலி தொடக்கம்

தென்னை வல்லுநர் அமைப்பு செயலியினைத் தொடங்க கீழே கொடுக்கப்பட்டுள்ள வழிமுறைகளை பின்பற்றவும் :

1. செயலியின் பட்டியலிலிருந்து coconut Expert System (தென்னை வல்லுநர் அமைப்பு) ஐகாணை கிளிக் செய்யவும்

2. தென்னை வல்லுநர் அமைப்பு ஐகாணை கிளிக் செய்தவுடன் , திரையில் செயலியின் முதற்பக்கம் தோன்றும்

3. "செல்" பட்டனை கிளிக் செய்தவுடன், முகப்பு பக்கத்திற்கு செல்லும்.

முகப்பு பக்கத்தில் கீழ்க்கண்ட தலைப்பை கிளிக் செய்யவும்

a. பயிர் ஆலோசகர்

b. பயிர் மருத்துவர்

c. தகவலகம்

## Coconut Expert System



This Mobile Application is Jointly Developed by  
TNAU, Coimbatore & C-DAC, Hyderabad

PROCEED

## Coconut Expert System



Decision Support  
System



Crop Doctor



Information System

Disclaimer: TNAU does not take responsibility about the  
credibility of various other institutions/ business firms/private  
organizations enlisted in the app

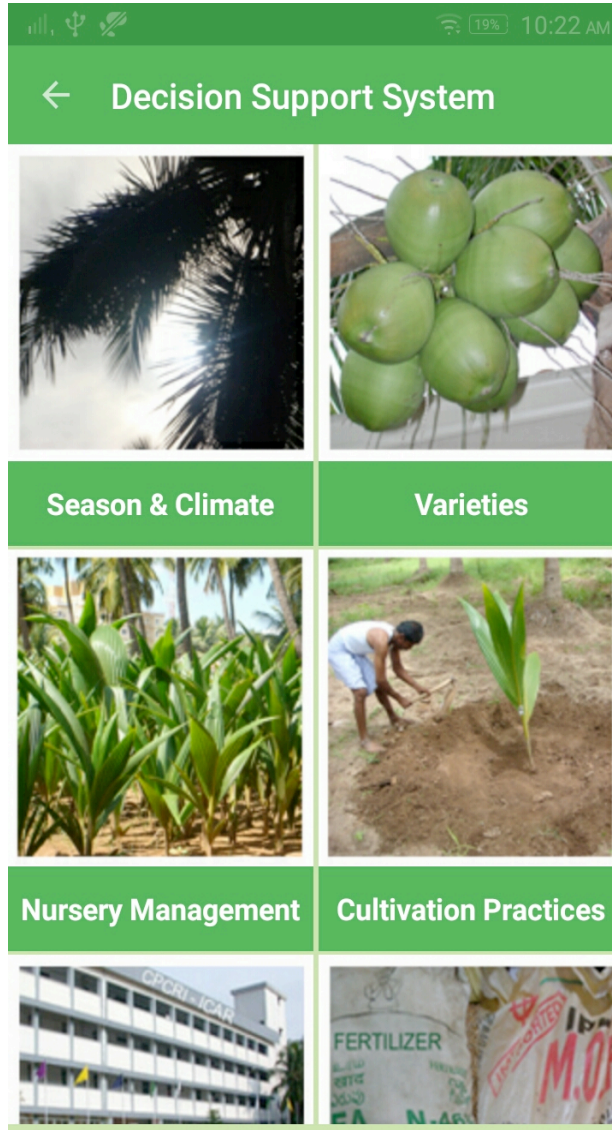
செயலியின் முதற்பக்கத் திரை

முகப்பு பக்கம்

### 3. பயிர் ஆலோசகர்

பயிர் ஆலோசகர் தொடங்க கீழே கொடுக்கப்பட்டுள்ள வழிமுறைகளை பின்பற்றவும் :

1. முகப்பு பக்கத்தில் உள்ள பயிர் ஆலோசகரை கிளிக் செய்யவும்
2. பயிர் ஆலோசகரை கிளிக் செய்தவுடன், தோன்றும் துணை தலைப்பு பட்டியலில், விரும்பிய தலைப்பை தேர்வு செய்யவும்.



*ஆலோசகர் தலைப்பின் முதற்பக்கம்*

#### 4. பயிர் மருத்துவர்

பயிர் மருத்துவர் தொடங்க கீழே கொடுக்கப்பட்டுள்ள வழிமுறைகளை பின்பற்றவும் :

1. முகப்பு பக்கத்தில் உள்ள பயிர் மருத்துவர் கிளிக் செய்யவும்
2. பயிர் மருத்துவர் கிளிக் செய்தவுடன், தென்னையின் முதன்மை அறிகுறிகளின் படங்கள் திரையில் தோன்றும்.

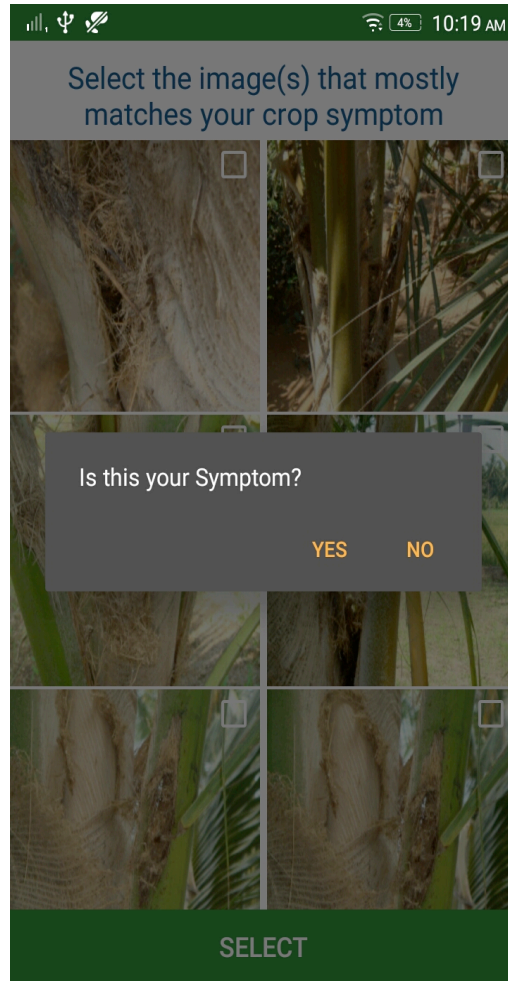
Click on a primary symptom that matches your field level symptom to further see its related images



3. ஏதேனும் ஒரு முதன்மை அறிகுறியின் படத்தை கிளிக் செய்தவுடன், அதைச்சார்ந்த இதர படங்கள் தோன்றும்.

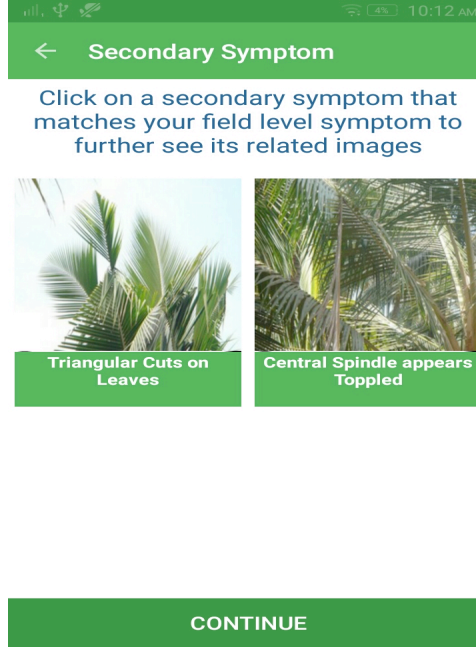


4. முதன்மை அறிகுறிகளில், ஏதேனும் 3 படங்களை தேர்வு செய்து கிளிக் செய்யவும்.
6. "தேர்வு" பட்டனை கிளிக் செய்தவுடன் "தங்கள் தேடிய அறிகுறி இதுதானா?" என்று கேட்கும். தங்களிடம் உள்ள அறிகுறியுடன், திரையில் தோன்றிய அறிகுறி படத்துடன் ஒப்பிட்டு, "ஆம்" அல்லது "இல்லை" என்ற பட்டனை கிளிக் செய்யவும்.



7. "ஆம்" பட்டனை கிளிக் செய்தவுடன், தென்னையின் இரண்டாம் நிலை அறிகுறிகளின்

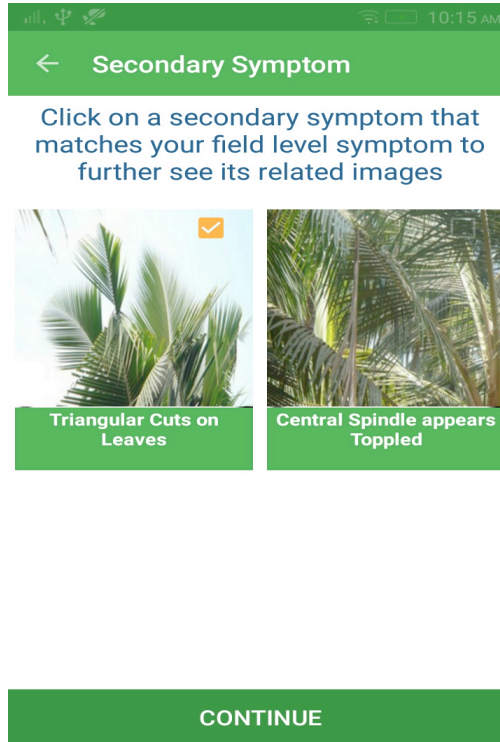
படங்கள் தோன்றும்.



8. ஏதேனும் ஒரு இரண்டாம் நிலை அறிகுறியின் படத்தை கிளிக் செய்தவுடன்,

அதைச்சார்ந்த இதர

படங்கள் தோன்றும்.





9. இரண்டாம் நிலை அறிகுறிகளில், ஏதேனும் 3 படங்களை தேர்வு செய்து கிளிக் செய்யவும்.
10. "தேர்வு" பட்டனை கிளிக் செய்தவுடன் "தங்கள் தேடிய அறிகுறி இதுதானா?" என்று கேட்கும். தங்களிடம் உள்ள அறிகுறியுடன், திரையில் தோன்றிய அறிகுறி படத்துடன் ஒப்பிட்டு, "ஆம்" அல்லது "இல்லை" என்ற பட்டனை கிளிக் செய்யவும்.
11. இரண்டாம் நிலை அறிகுறியினை தேர்வு செய்தவுடன், "தொடர்ந்து" பட்டனை கிளிக் செய்யவும்.
12. "தொடர்ந்து" பட்டனை கிளிக் செய்தவுடன், தேர்வு செய்த அனைத்து படங்களும் தோன்றும். பின்னர், "கண்டறிய" பட்டனை கிளிக் செய்யவும்.

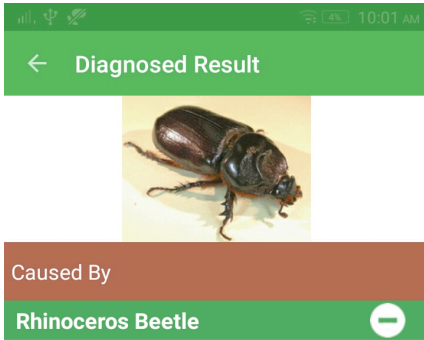


13. "கண்டறிய" பட்டனை கிளிக் செய்தவுடன், பயிர் நோய்களின் பட்டியல் தோன்றும்.

## 14. தேர்வு செய்த அறிகுறிகள் சார்ந்த தகவல்களை தெரிந்துகொள்ள கீழ்க்கண்ட

தலைப்புகளை கிளிக் செய்யவும்.

- அறிகுறிகள்
- அடையாளங்கள்
- கட்டுப்படுத்தும் முறைகள்



☞ Symptoms of Damage

☞ Identification of Pest/Disease

☞ Control Measures

Click on above Symptoms / Identification / Control measures for more details



### Symptoms of Damage

- The adult beetle bores into the unopened fronds and spathes. Damage by the pest leads to 10 to 15% loss in yield.
- The attacked frond when fully opened shows characteristic triangular cuts.
- Central spindle appears cut or toppled
- Fully opened fronds showing characteristic diamond shaped cuttings
- Holes with chewed fibre sticking out at the base of central spindle.



Triangular cuts on leaves



15. தேர்வு செய்த அறிகுறிகள் சார்ந்த காணொளியைக் காண, வீடியோ (இடது பக்கம் கீழ் ) ஐகாணை கிளிக் செய்யவும்.



## 5. தகவலகம்

தகவலகம் தொடங்க கீழே கொடுக்கப்பட்டுள்ள வழிமுறைகளை பின்பற்றவும் :

1. முகப்பு பக்கத்தில் உள்ள தகவலகம் கிளிக் செய்யவும்
2. தகவலகம் கிளிக் செய்தவுடன், தோன்றும் துணை தலைப்பு பட்டியலில், விரும்பிய தலைப்பை தேர்வு செய்யவும்.
3. பட்டியலில் ஏதேனும் ஒரு தேவையான தலைப்பை தேர்வு செய்க.

## 6. செயலியினை நிறைவு செய்ய

செயலியினை நிறைவு செய்ய கீழே கொடுக்கப்பட்டுள்ள வழிமுறைகளை பின்பற்றவும் :

1. முதற்பக்கத்துக்கு செல்லவும். 2. கைபேசியின் பின்செல்லும் பட்டனை அழுத்தியவுடன் , செயலியை விட்டு வெளியே செல்ல "Are you Sure ?" என கேட்கும். இதில் "yes " பட்டனை கிளிக் செய்யவும்.

